

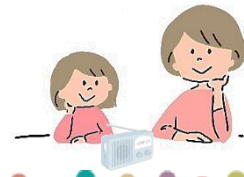


FM Genki

Phát thanh bằng Tiếng Việt

lần thứ 16 dành cho

năm 2024 tháng 11 ngày 17 và 24



Toàn ban Việt ngữ của đài FMgenki kính chào quý thính giả

Chương trình phát thanh hằng tuần được thực hiện qua các giọng đọc là

Nguyễn Việt và Kaito Tomoko

☆みなさん、こんにちは。冬が近づいてきました。暖かい料理が食べたくになりますね。日本では冬になるとよく鍋料理を食べます。野菜やお肉を出汁で煮ます。たくさん野菜を食べることができるから、身体によいです。スーパーでは、いろいろな味の鍋用出汁を売っています。野菜を切って出汁に入れるだけで鍋料理を作ることができます。簡単です。
鍋料理は、忙しい人たちを支える強い味方です。



Mở đầu chương trình phát thanh với lời cầu chúc bình an và dỗi dào sức khỏe đến tất cả mọi người.

Cái giá lạnh ngày càng đến gần hơn, điều này khiến cho mọi người thích món ăn nóng ấm nhiều hơn. Tại Nhật Bản, chúng ta thường ăn món lẩu vào mùa đông.. Thêm nhiều rau và thịt vào súp và đun nhỏ lửa là món canh rau tuyệt vời phải không? Rất tốt cho sức khỏe vì có thể ăn được nhiều rau. Các siêu thị bán món súp lẩu với nhiều hương vị khác nhau, vì vậy thật tuyệt khi mình có thể tự làm món súp chỉ bằng cách cắt nhỏ rau và thêm vào theo ý thích, còn gì bằng? Món lẩu là trợ thủ đắc lực hỗ trợ không chỉ cho người Nhật bạn rôn.

☆はじめに、令和7年度の放課後児童クラブのご案内です。

☆/Trước tiên, là thông tin về câu lạc bộ trẻ em sau giờ học năm 2025

Các câu lạc bộ trẻ em ngoài giờ có sẵn, là nơi mà sau giờ học hoặc vào các ngày nghỉ lễ dành cho trẻ em có cha mẹ vắng nhà trong ngày do đi làm hoặc bị bệnh. Nơi đây trẻ em làm bài tập về nhà, ăn nhẹ và chơi cho đến khi bố mẹ về. Nhân viên hỗ trợ người lớn sẽ trông chừng trẻ em.

Thành phố Himeji đã bắt đầu nhận đơn ghi danh tham gia câu lạc bộ trẻ em sau giờ học vào năm tới. Vòng ghi danh đầu tiên sẽ dành cho trẻ em từ lớp 1 đến lớp 3 của trường tiểu học vào năm tới hoặc trẻ em khuyết tật.

Vui lòng mang đơn xin giấy phép sử dụng, giấy chứng nhận việc làm và văn bản tuyên thệ đến Phòng Tổng hợp Trẻ em trên tầng 2 của Tòa thị chính Himeji hoặc câu lạc bộ trẻ em sau giờ học nơi bạn muốn gửi con mình. Mẫu đơn ghi danh đã được phân phát tại các câu lạc bộ trẻ em sau giờ học hoặc Phòng Tổng hợp Trẻ em Thành phố Himeji. Hạn chót là thứ sáu ngày 13 tháng 12.

Điều cần lưu ý là, sẽ nhận đơn hi danh từ lớp 4 trở lên vào buổi tiếp nhận lần thứ hai từ ngày 6 tháng 1, vì vậy vui lòng chờ một tí.

Biết thêm chi tiết, vui lòng liên lạc với ban こどもそうむか子ども総務課 của thành phố Himeji.

Hay Tel: 221-2719



[令和7年度放課後児童クラブ児童募集（受付期間） | 姫路市](https://www.city.himeji.lg.jp/kurashi/0000028567.html)

<https://www.city.himeji.lg.jp/kurashi/0000028567.html>

☆つき次に、イーグレひめじで開催する日本語講座のお知らせです。

☆/ Tiếp theo là thông báo việc tuyển mô học viên cho lớp Nhật ngữ tại Egret

Himeji

Việc ghi danh vào lớp học tiếng Nhật tổ chức tại Egret Himeji đã bắt đầu. Gồm các lớp mới bắt đầu từ A đến F và lớp trung cấp. Các lớp sơ cấp từ A đến F sẽ học vào Chủ nhật, lớp trung cấp sẽ học vào thứ Bảy. Người mới bắt đầu sẽ bắt đầu vào ngày 15 tháng 12 và trình độ trung cấp sẽ bắt đầu vào ngày 14 tháng 12. 1 tiết học là 90 phút. Học phí cho 10 buổi học là 3.000 yen cho. Sách giao khoa có thể được mua tại các hiệu sách. Nếu có định theo học, vui lòng ghi danh tại Giao lưu Văn hóa và Quốc tế Thành phố Himeji trên tầng 3 của Egret Himeji. Nếu bạn không chắc chắn mình học lớp nào, vui lòng hỏi tại quầy tiếp tân.

Biết thêm chi tiết liên lạc với ひめじしぶんかこくさいこうりゅうざいだん 姫路市文化国際交流財団

Hay Tel: 079-282-8950



[日本語講座 | 公益財団法人 姫路市文化国際交流財団 国際交流担当](https://www.himeji-iec.or.jp/nihongo_koza)

https://www.himeji-iec.or.jp/nihongo_koza

☆最後に、姫路駅前のライトアップイベントのおしらせです。

☆/ Và sau là thông báo về sự kiện “light-up” hay thắp đèn trước ga Himeji.

“Lễ hội chiếu sáng đường phố HIMEJI Otemae” sẽ được tổ chức từ ngày 22 tháng 11. Mặt trước ga Himeji tỏa sáng tuyệt đẹp. Năm nay, khoảng 250.000 bóng đèn LED sẽ được sử dụng để tạo ra ánh sáng sống động và đẹp mắt hơn năm vừa qua. Thời gian thực thi từ ngày 22 tháng 11 đến ngày 23 tháng 02. Tại các quảng trường là Phố Otemae, Công viên Otemae và Công viên Di tích Karoyashiki.

Cùng với đó, “thiên đường dành cho người đi bộ” ほこうしゃてんごく 「歩行者天国」 sẽ được tổ chức từ 14h đến 22h trong các ngày 23 và 24 tháng 11. “Thiên đường

dành cho người đi bộ" là một sự kiện trong đó các con đường cấm ô tô để mọi người có thể tự do đi lại trên đó. Vào những ngày thiên đường dành cho người đi bộ, khu vực từ ngã tư Otemae đến ngã tư cổ thành Himeji sẽ không được phép tham gia giao thông, vì vậy hãy cẩn thận nếu phải lái xe qua khu vực này.

Biết thêm chi tiết liên lạc với ban さんぎょうしんこうか 姫路市産業振興課.

Hay Tel: 079 - 221- 2597



[姫路大手前イルミネーション 2024](https://www.himeji-kanko.jp/illumination/)

<https://www.himeji-kanko.jp/illumination/>

Chương trình phát thanh hàng tuần đến đây là chấm dứt, hẹn gặp lại tất cả trong chương trình phát thanh lần tới.