

VIVA! ひめじ

はっこう ざい ひめじ し ぶん かこくさいこうりゅうざいだん
発行 (財) 姫路市文化国際交流財団
じょうほうしきくせいぼらんていあ
情報誌作成ボランティア

URL <http://www.himeji-iec.or.jp>

にほんごばん ねん がつ
<日本語版> 2010年 12月 Vol.35

<People>インタビュー	・・・P1
イベント情報2011	・・・P2
風邪予防!	・・・P3
テレビの地上デジタル放送 (後編)	・・・P4
防災について	・・・P5
お知らせ	・・・P6



<People> Mr. Taro Bilbo Starbuck

スターバックさんは、アメリカ合衆国オリンピアの出身です。オリンピアはカナダと国境を接しているワシントン州の州都です。1989年に来日し、当時YMCAで英語文法を教えていた同僚の美津子さんと結婚し、その後も引き続き姫路に住んでおられます。

Q: あなたの出身地と特徴を教えてください。

A: オリンピアは海洋性気候のため、年中温暖で冬でも平地は雪が少なくて、夏は雨も少なく過ごしやすい気候です。人口は45,000人程度の小都市ですが、シアトルと隣接し有名大学も多く、港は主に木材の輸出が盛んで活気があります。アジア系や北欧系の移民が多く、アメリカの先住民が多いのも特徴です。この地区はPUGET湾に面しており多くの島、湖、川があります。国立公園が3つもあり、山々と織り成す景観はとてもすばらしいです。夏はフィッシング、ハイキングやウォーター・アクティビティ、冬はスキー、スノーボード、また年中楽しめる狩猟などアウトドアスポーツが満喫できます。鮭など魚介類も豊富でグルメにも人気があります。

Q: あなたが来日したきっかけとその後について話してください。

A: シアトルで小さな事業をしていた日本人女性に影響を受け、1973年には米国名から“Taro”に変えました。その後、同市のセントマーティン大学で教えていた時に、日本語教師をしていた日本人の友人の誘いで姫路に来ました。1993年に妻と英語塾“オリンピア スクール”を開設し現在に至っています。生徒は幼児から成人まで幅広く受け入れています。また、生徒や友人が海外生活を希望するときにはアメリカやカナダにホームステイ先を紹介しています。

Q: 姫路に永く住んでおられますが、この町の魅力と馴染めないことは何でしょうか?

A: 何といっても関西の人は人情が厚く、社交的で話しやすいと思います。生活の楽しみ方を心得ているので一緒にいて楽しいです。賛成出来ない点は、暴走族などの騒音と常態化している条例違反のゴミ焼却等による大気汚染です。他の先進国の環境状況と比べ大幅に遅れていると思います。

Q: あなたの趣味と目指しているものは何でしょうか?

A: 趣味は焼き物、スポーツ観戦、写真、楽器演奏、家庭菜園などです。これからも多くの人々との交流を楽しみながら、外国の人に日本の良さを知ってもらうように橋渡しが出来ればと思っています。また余裕があれば姫路城の外国人相手のガイドもやってみたいです。



イベントとじょうほう イベント情報2011



2011年正月以降に姫路市内で行われるイベントを紹介いたします。イベントによっては日程や内容が変更される場合がありますのでご注意ください。

【書写山圓教寺】

除夜の鐘・新春夢の書 1月1日(土)

一般の方も除夜の鐘を打つことができます。また、1月1日(土)になると、約1.5メートル角の用紙に圓教寺長吏が一字を墨書する「新春夢の書」を見ることもできます。ロープウェイ下車後、圓教寺までの道は暗いので、懐中電灯などを持っていきましょう。

<アクセス> JR・山陽電鉄姫路駅北口(山陽百貨店前)バス停で8番の神姫バスに乗り、終点「ロープウェイ前」下車。所要時間約30分、バス片道運賃260円。ロープウェイ往復運賃900円。バス往復の乗車券(姫路駅～書写駅)と書写山ロープウェイ乗車券のセット1300円。

<お問い合わせ先> Tel.079-266-2006

<HP> <http://www.shosha.or.jp/>

【播磨國總社】

初えびす祭 1月14日(金)～16日(日)

交通安全や商売繁盛など1年間幸福に過ごせるように願いをこめて多くの人が参拝します。宵えびすの1月14日には宝船を先頭にした行列が姫路駅周辺を巡行します。

<アクセス> JR・山陽電鉄姫路駅より徒歩約15分、姫路バイパス「中地ランプ」北へ車で約10分

<お問い合わせ先> Tel.079-224-1111

【兵庫県立歴史博物館】

特別企画展「姫路 今むかし」1月8日(土)～2月27日(日)

10:00～17:00(入館は16:30まで)

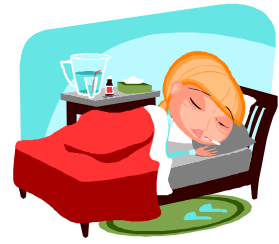
長年蓄積されてきた寄贈資料の数々を中心に、「姫路」という地域に根ざした多彩な生活文化を知ることができます。

<アクセス> JR・山陽電車姫路駅から、神姫バス姫路医療センター経由系統で約10分「姫山公園北」博物館前下車または、城周辺観光ループバスで約10分「博物館前」下車

<お問い合わせ先> Tel.079-288-9011

そのほかにも姫路市内各地の寺院、神社、施設などでは、いろんなイベントが行われます。冷え込みますので、どこへ出かけるときも体調を崩さないように十分な防寒服を着てください。

かぜよぼう 風邪予防！



本格的に風邪が流行る季節になりました。

風邪の原因の約9割は、ウイルス感染によるものと言われています。

風邪をよくひく人と、滅多にひかない人がいますが、この差は本人の体質や生活環境、毎日の食事や暮らし方に影響されることも大きいのです。風邪の季節を迎え、まずは風邪を寄せつけない生活を心がけましょう。

●風邪を寄せつけないポイント

「こまめな手洗い」・・・帰宅後は石鹸で手や顔をよく洗う。

電車のつり革、手すりなどには非常に多数のウイルスが付着しています。これらに触った手で目をこすったり、食べ物に触れることも感染原因の1つです。



「うがい」・・・喉の乾燥をふせぎ、細菌を洗い流す。

「マスクの着用」・・・ウイルスの体内への侵入を防ぐ。喉や鼻の粘膜の乾燥を防ぎ、そこでのウイルスの増殖を抑制する。

「十分な休養と栄養」・・・暴飲暴食は避け、十分な睡眠をとり、体力をつける。

「保温と加湿」・・・冬に流行するウイルスは湿度に弱いため、からだを温め加湿器や洗濯物を室内に干すなどして、部屋の湿度をあげる。



この他、人ごみの多いところへの外出を控えるなどして、風邪の予防につとめましょう。

また、昨年流行したインフルエンザウイルスに対する予防接種を受けておくことも有効です。

予防接種は最寄の医療機関で受けることができますが、効き目があらわれるまでに2・3週間かかるとも言われます。予防接種を受ける場合は、早めにお医者さんに相談しましょう。

<咳エチケット>

「咳エチケット」という言葉を聞いたことがありますか？

おもに咳やくしゃみが原因となり、人から人へと感染するインフルエンザなどの病気を防ぐために推奨されている感染対策のひとつです。家族に感染させないためにも、家庭でも気をつけましょう！！

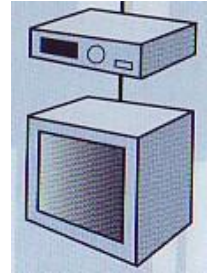
(1)咳やくしゃみの症状があれば、原因がわからなくてもマスクを着用する

(2)マスクがなければ周囲の人から1m以上離れた場所へ行き、ハンカチやティッシュで鼻や口を覆い、顔をそむけて咳やくしゃみをする

(3)鼻水や痰の付着したティッシュはすぐに袋へ入れてしぼり、ゴミ箱へ捨てる

テレビの地上デジタル放送(後編)

前号Vol.34では「アナログ放送と地上デジタル放送(地デジ)の違い」と「データ放送」について説明しました。今回は地上デジタル放送を見るための3つの方法を紹介します。



ちでじちゅーなー(上)

+
あなろぐテレビ(下)

I 地上デジタル対応のテレビに買い換える

地上デジタル対応テレビをUHFアンテナにつなげば視聴できます。

<値段>約3万円～60万円程度(テレビ本体の大きさによる)

I デジタルチューナーを買い足す

アナログテレビを引き続き使いたい場合は、地上デジタルチューナーあるいは地上デジタルチューナー内蔵の録画機器をつなげば視聴できます。

<値段> [地上デジタルチューナー]

約1万円～数万円程度

[内蔵録画機器]

約5万円～30万円程度

※上の2つの方法に関しては、UHFアンテナが必要です。費用はアンテナ購入・工事を含めて約3万5千円からです。また共同アンテナを持つマンション・アパートなどでは、個別での工事が必要になる場合があります。そのときは管理人や管理団体に相談してから準備してください。

I ケーブルテレビに接続する(アナログテレビを引き続き使いたい場合)

UHFアンテナはいりません。1台目のテレビにケーブルテレビ専用の受信機器(セットトップボックス・STB)をつなげば視聴できます。2台目以降は地上デジタルテレビ本体、またはアナログテレビと地上デジタルチューナーをつないで視聴できます。

<値段> ケーブルテレビ会社への加入が必要です。費用は工事費、STBレンタル料、サービス利用料など契約内容により異なります。詳しくはお近くのケーブルテレビ会社にお問い合わせください。

姫路ケーブルテレビ<TEL>079-284-5511(フリーダイヤル0120-129-130)

2011年7月24日にアナログ放送が終了するので、テレビ画面が完全に映らなくなりますのでご注意ください。地上デジタル放送については、下記の連絡先で相談を受け付けています。

総務省・地デジコールセンター

<TEL>0570-07-0101(受付時間 平日9:00～21:00、土・日・祝日9:00～18:00)

<HP>http://www.soumu.go.jp/main_sosiki/joho_tsusin/dtv/index.html

総務省・兵庫県テレビ受信者支援センター(デジサポ兵庫)

<TEL>078-330-0101

<HP><http://www.digisuppo.jp/branch/hyogo/32/>

ぼうさい 防災について



日本は、地震大国と言われていますが、災害は、いつ、どこで、どのように起こるかわかりません。いざという時に、正しい情報を得て、落ち着いて適切な行動をとることが大切です。そのために日ごろからしっかり備えておきましょう。

日本語で覚えておきましょう！

- ※ 警報・注意報・・・大雨や強風などによって、重大な災害が発生するおそれがあります。
- ※ 避難勧告・避難指示・・・台風、水害、土砂崩れなどの危険が迫っている時に発令されます。指示に従って、すぐに安全な場所に避難しましょう。

これらは命に関わる大切な情報です。漢字、発音ともに、しっかりと覚えておきましょう。

家族で話し合っておきましょう！

- ★ 防災グッズはどこに置く？ 誰が何を持ちだす？
置き場所 [] 持つ人 []
- ★ 避難場所、行き方を確認しよう。
[]
- ★ 集合場所の優先順位を決めよう。
1. [] 2. [] 3. []
- ★ 家族がばらばらの時は、どうやって連絡をとる？
[]



(『12歳からの被災者学』NHK出版より)

防災施設に行ってみましょう！

- 「ひめじ防災プラザ」では防災について「見る」・「知る」・「体験する」ことができます。
開館時間：午前9時30分～午後5時（月曜日休館） 入館料：無料
電話：079-223-9977
- 阪神、淡路大震災をきっかけに設立された「人と防災未来センター」（神戸市）では、実験やゲームを通して防災の知識を得たり、シアターで映画を見たりできるコーナーもあります。

防災関連のサイト

ひめじ防災プラザ

<http://www.city.himeji.lg.jp/syoubou/plaza.html>

人と防災未来センター

<http://www.dri.ne.jp/index.html>

ひめじ防災Web

<http://www.city.himeji.lg.jp/bousai/>

- ※メールアドレスを登録しておく、地震情報、避難勧告、気象情報などを無料で受信できる「ひめじ防災メール便」は姫路市防災Webホームページから登録できます。

☆☆☆ (財) 姫路市文化国際交流財団からのお知らせ ☆☆☆

日本語スピーチコンテスト参加者募集！

来年2月27日(日)にイーグレひめじ3・4階でスプリングフェスティバルがあります。
そこで、姫路市に住んでいる、または姫路の学校や会社に通っている外国人による日本語スピーチコンテストをします。外国人のみなさん、日本語でスピーチをしてみませんか？

興味のある人は担当までご連絡ください。

また、詳細を随時ホームページにのせていきますので、ご確認ください。

○連絡先：(財) 姫路市文化国際交流財団 担当：松岡

※電話やメールでのお問い合わせは下記連絡先までお願いいたします。

また、イーグレひめじに直接お越しいただいても結構です。



※※※※編集後記※※※※

空気が乾燥し、気温が低くなり風邪の流行する季節がやってきました。
今年10月から受けることができるインフルエンザワクチンには、新型とA香港型の両方が混合されています。あらゆる年齢層が「ウイルス」のターゲットになっているので、医療機関で受けておけば予防になります(昨年の半分の2回接種でO.K.)。外出時には、人ごみの中でマスクをし、帰宅したらうがいや石鹸で手洗い(できれば15秒ぐらい)を欠かさないようにしましょう！！

翻訳・ネイティブチェックのお手伝いをいただいた方

英語：菅原智裕、酒井郁乃、上杉泰造、原誠、ポール・マクレ、タロー・スターバック

中国語：甘文君、賈豊海、橘桂子、森田さやか、朱翔宇

スペイン語：若松怜菜、一井美香子、阿保景子

ポルトガル語：國光由布、長谷川由真、徳尾正志、東村コズエ

ベトナム語：Nguyen Thu Huyen、Hoang Nam Phuong、Vo Minh Nhut、Pham、加山ミサ

許可をいただいた方のみ掲載しています。ご協力ありがとうございました。

「VIVA!ひめじ」では常時翻訳・ネイティブチェックをお手伝いいただける方を募集しています。興味のある方は下記までご連絡下さい。ご連絡をお待ちしています。

連絡先

(財) 姫路市文化国際交流財団

〒670-0012 姫路市本町68-290 イーグレひめじ3階

TEL: 079-282-8950 FAX: 079-282-8955

Email: info@himeji-iec.or.jp